

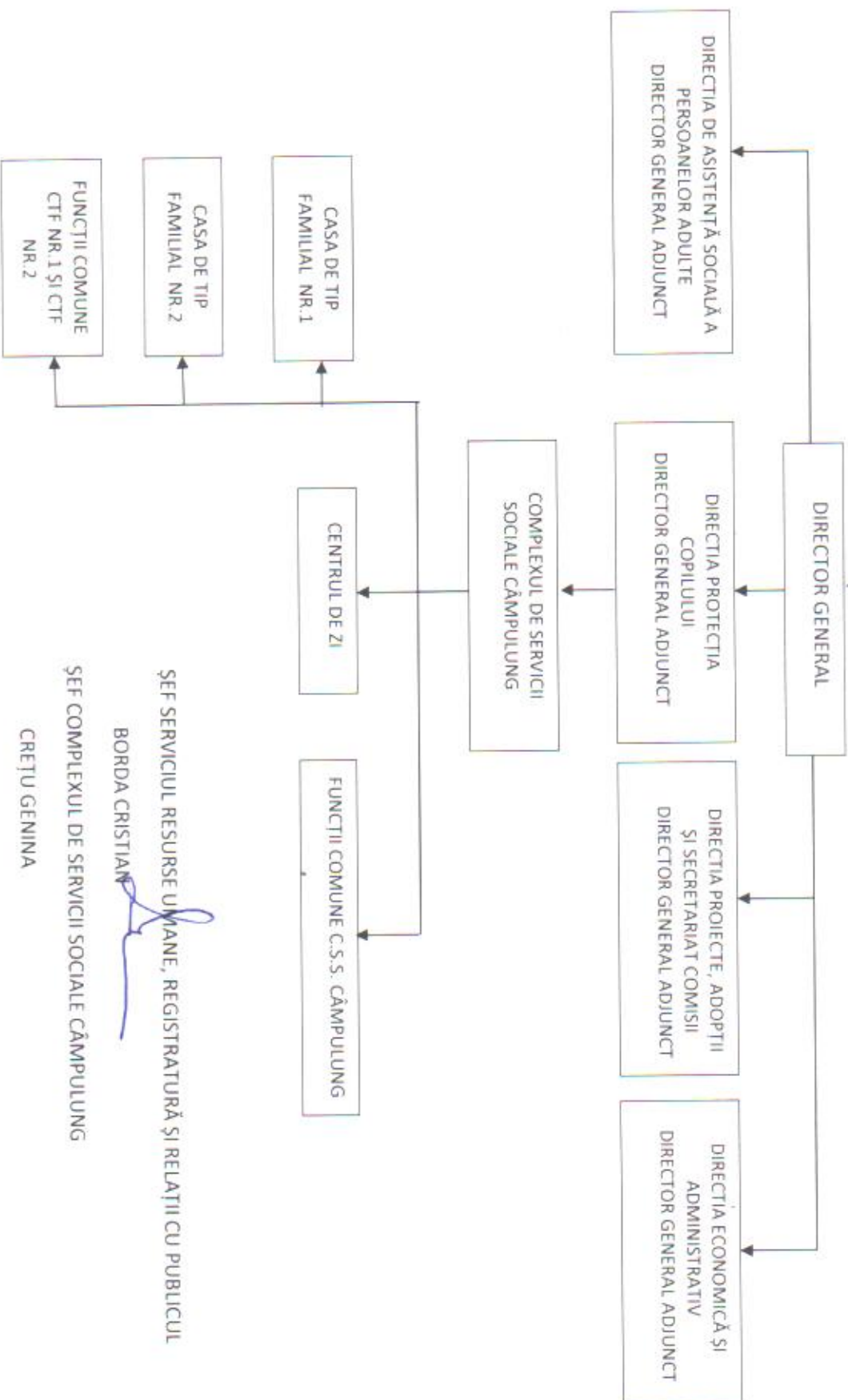
2012

CONSILIUL JUDEȚEAN ARGEȘ

DIRECȚIA GENERALĂ DE ASISTENȚĂ SOCIALĂ ȘI  
PROTECȚIA COPILULUI ARGEȘ

Anexa nr. ....

La Hotărârea Nr. .... / ..... a CJ Argeș



ȘEF SERVICIUL RESURSE UMANE, REGISTRATURĂ ȘI RELAȚII CU PUBLICUL

BORDA CRISTIAN

ȘEF COMPLEXUL DE SERVICII SOCIALE CÂMPULUNG

CREȚU GENINA